

COMUNE DI  
CISLAGO (Varese)

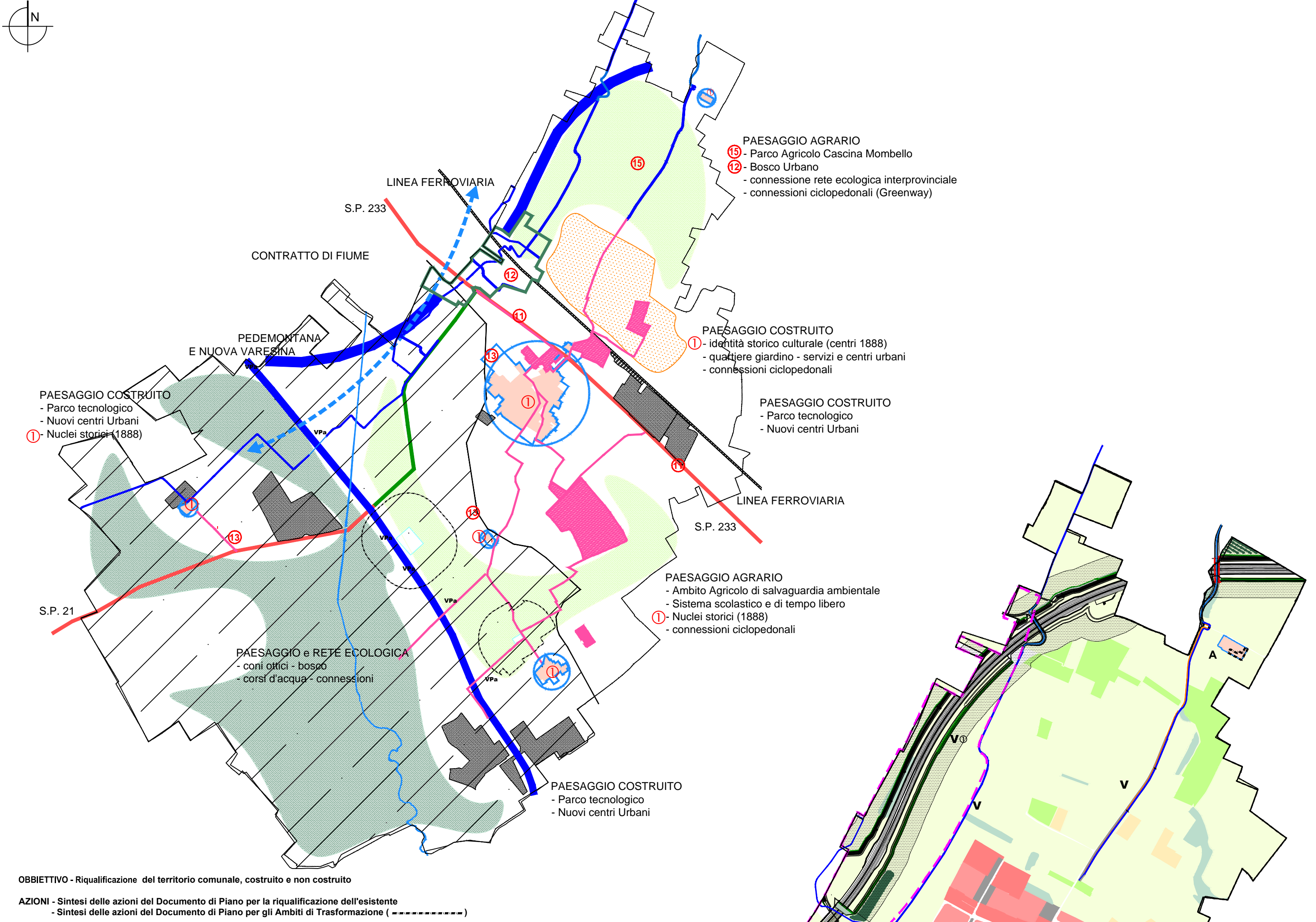
PIANO DI GOVERNO DEL  
TERRITORIO - L.R. 12 - 2005

VARIANTE DA P.I.I. - CASCINA MOMBELLO

DOC. N° 1 - DOCUMENTO DI PIANO  
B - PROGETTO  
Tav. 2 - PREVISIONI DI PIANO E VISUALIZZAZIONE SINTETICA  
E FUNZIONALE DELLE PRINCIPALI AZIONI STRATEGICHE  
PREVISTE DAL PIANO  
SCALA 1:10000

ADOZIONE	N°	DEL
PUBBLICATO ALL'ALBO COMUNALE		IL
CONTRODEDUZIONI CONSIGLIARI	N°	DEL
DELIBERA DI APPROVAZIONE	N°	DEL
IL SINDACO		
IL SEGRETARIO		
PROGETTISTA 2ª variante	ARCH. ALDO REDAELLI	

stampa 11 dicembre 2017



OBIETTIVO - Riquilibrare del territorio comunale, costruito e non costruito  
AZIONI - Sintesi delle azioni del Documento di Piano per la riqualificazione dell'esistente  
- Sintesi delle azioni del Documento di Piano per gli Ambiti di Trasformazione (-----)

VISUALIZZAZIONE SINTETICA E FUNZIONALE DELLE PRINCIPALI AZIONI  
STRATEGICHE PREVISTE DAL PIANO

TESSUTO URBANO CONSOLIDATO

- ZONA A - NUCLEI DI ANTICA FORMAZIONE -
- ZONE RESIDENZIALI
- ZONA B
- ZONA BV
- ZONA BC

- ZONE PRODUTTIVE
- ZONA BD
- ZONE PER SERVIZI
- ZONA B/SU

AREE DI TRASFORMAZIONE

- ZONE RESIDENZIALI
- ZONA C
- ZONE PRODUTTIVE
- ZONA D
- ZONA C/S

AREE ADIBITE A SERVIZI E IMPIANTI TECNOLOGICI

- ZONA F
- ZONA F1
- ZONA F2

AMBITI E ZONE AGRICOLE

- ZONA E1
- ZONA E2

AMBITI DI VALORE PAESISTICO  
AMBIENTALE ED ECOLOGICHE

- ZONA E3
- ZONA E4
- PERIMETRO P.L.I.S. DEL RUGARETO

AREE NON SOGGETTE A  
TRASFORMAZIONE URBANISTICA

- ZONA R1

CLASSI DI FATTIBILITA' GEOLOGICA,  
SISMICA E IDROGEOLOGICO - delle azioni di piano

- Classe 4
- Classe 3
- Classe 2
- Fattibilità con gravi limitazioni - 4
- Fattibilità con consistenti limitazioni - 3a - 3b - 3c - 3d - 3e - 3f
- Fattibilità con modeste limitazioni - 2a - 2b - 2c
- RISCHIO SISMICO
- Z2.1
- Z3a
- Z5
- zone con possibile presenza di terreni di fondazione particolarmente scadenti - aree riborbate
- zona di ciglio h > 10 m e pendio scosceso
- zona di contatto stratigrafico tra litotipi con caratteristiche fisico-meccaniche differenti

AREE DI SALVAGUARDIA DELLE CAPTAZIONI  
A SCOPO IDROPOTABILE

- D.L. 152/99 - D. G.R. 7/12693/03
- ZONA DI RISPETTO (criterio geometrico - raggio 200m)
- ZONA DI RISPETTO (criterio cronologico (t = 60 giorni) ex D.G.R. 6/15137/96)
- VA080 TORRENTE BOZZENTE
- R1: FASCE DI RISPETTO soggette alle norme di polizia idraulica ai sensi della D.G.R. 7/13950/2003
- R2: AREA DI PROTEZIONE ai fini idrogeologici-idraulici (in recepimento alle prescrizioni di cui al parere Regione Lombardia in data 14/3/2005)
- VINCOLO PAESISTICO 150 m (D.Lgs. n. 42/2004, Art. 142 lettera C; ex L. 431/1985)